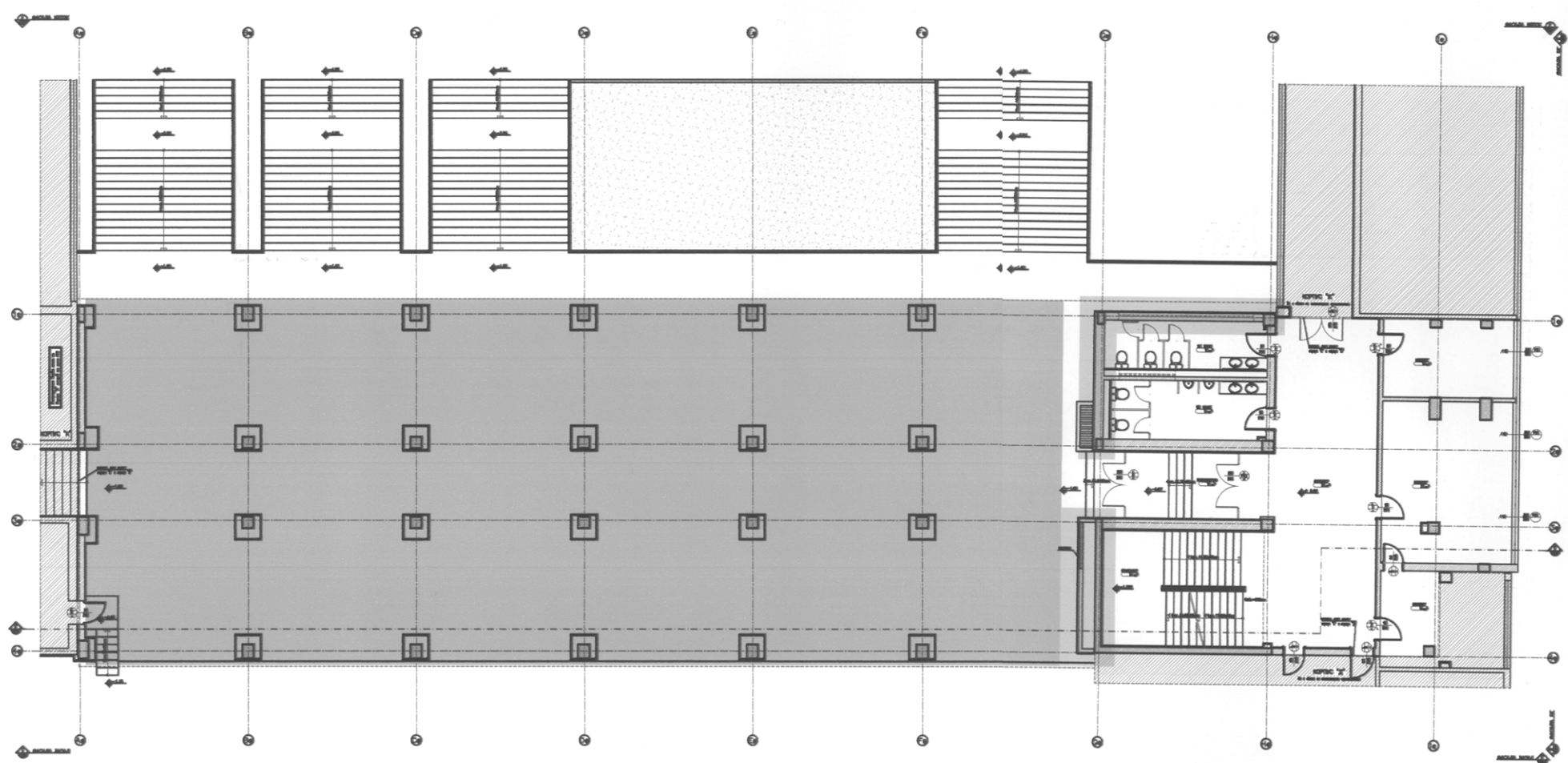


2016.03.11  
СЪГЛАСУВАН



корпус Е - етаж 1



- Д1
- Д2
- Д3
- Д4
- Д6
- Д7



CONSULT С КОНСУЛТВООД

Инженер консултант  
РК-0199/28.05.2014г.  
ЗАВЕРИЛ

Изх. № 585755-06-001 ..... 2016г.

Специалност: Арх

Специалист: арх. Арсов

Подпис: \_\_\_\_\_

печат на  
проектанта  
с ППП

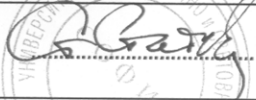

ПЪЛНА ПРОЕКТАНТСКА ПРАВОСПОСОБНОСТ

арх. ЕЛИЦА  
МЛАДЕНОВА СОТИРОВА

Рег. № 05037

дата 07.16.....

подпис \_\_\_\_\_

съгласувал ВЪЗЛОЖИТЕЛ: УНСС				
ПРОЕКТАНТ:		арх. Елица Сотирова		
ВЪЗЛОЖИТЕЛ		Университет за национално и световно стопанство		
ОБЕКТ	УНСС - Корпуси "А", "Б" и "Е" Мерки за подобряване на енергийната ефективност	ЧАСТ: Архитектура		
		ФАЗА: РП		
		ДАТА: 07.2016г.		
ПОДОБЕКТ	КОРПУС "Е"	ЛИСТ: 02 / 07		
СЪДЪРЖАНИЕ	РАЗПРЕДЕЛЕНИЕ ЕТАЖ 1 - УКАЗАТЕЛНА СХЕМА ДЕТАЙЛИ		МАЩАБ: 1:200	